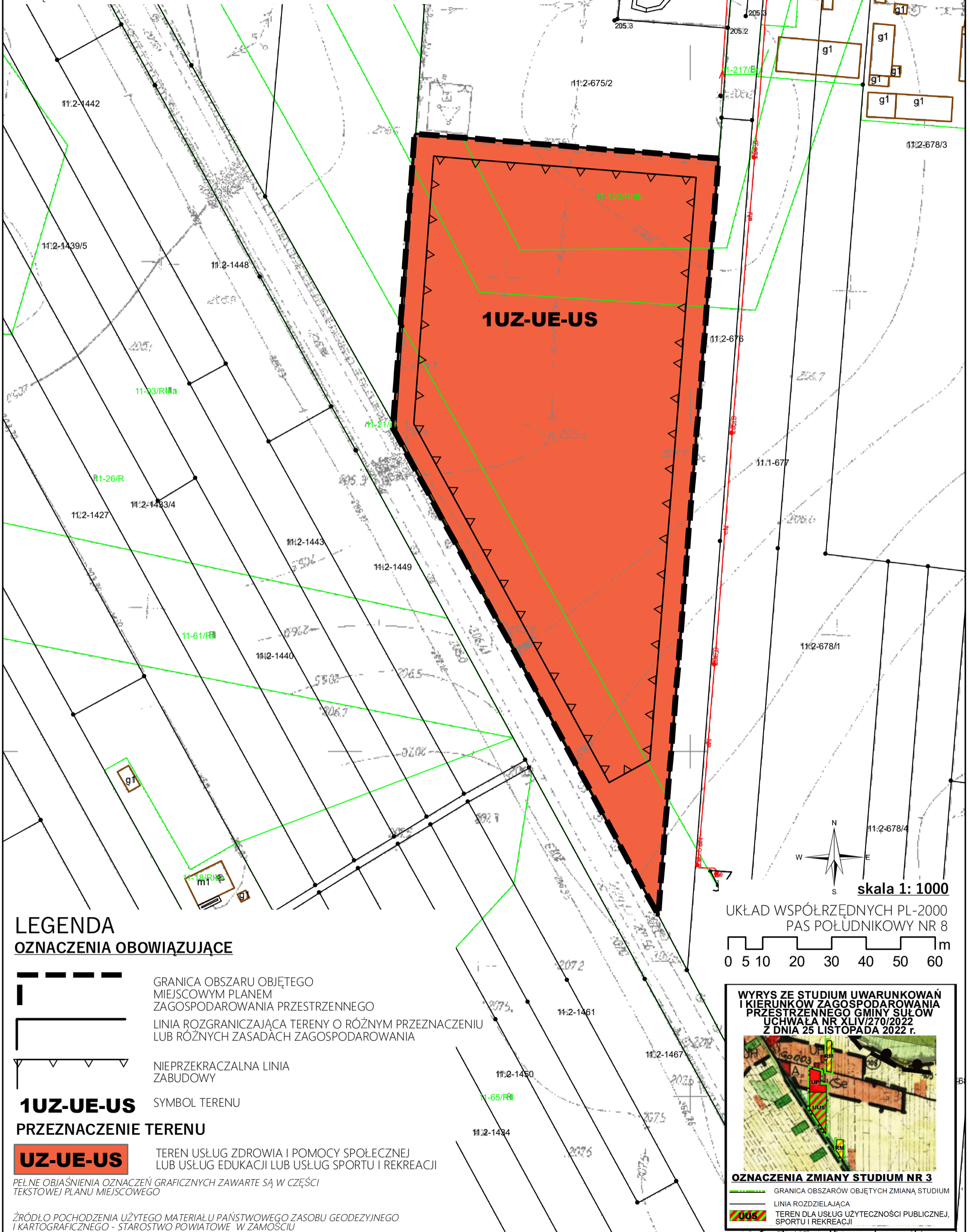


GMINA SUŁÓW
MIEJSCOWY PLAN ZAGOSPODAROWANIA PRZESTRZENNEGO
DLA FRAGMENTÓW OBREBÓW: DESZKOWICE I,
KOLONIA KAWĘCZYN, ROZŁOPY, KULIKÓW, MICHAŁÓW,
MICHAŁÓW PGR, SĄSIADKA, SUŁÓW, SUŁÓWEK I TWORYCZÓW

CZĘŚĆ GRAFICZNA PLANU MIEJSCOWEGO NR 4
OBREB SUŁÓW



LEGENDA

OZNACZENIA OBOWIĄZUJĄCE

- GRANICA OBSZARU OBJĘTEGO MIEJSCOWYM PLANEM ZAGOSPODAROWANIA PRZESTRZENNEGO
- LINIA ROZGRANICZAJĄCA TERENY O RÓŻNYM PRZEZNACZENIU LUB RÓŻNYCH ZASADACH ZAGOSPODAROWANIA
- NIEPRZEKARCZALNA LINIA ZABUDOWY

1UZ-UE-US SYMBOL TERENU
PRZEZNACZENIE TERENU

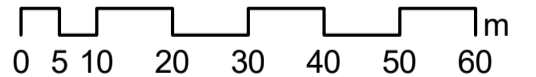
UZ-UE-US TEREN USŁUG ZDROWIA I POMOCY SPOŁECZNEJ LUB USŁUG EDUKACJI LUB USŁUG SPORTU I REKREACJI

PEŁNE OBJAŚNIENIA OZNACZEŃ GRAFICZNYCH ZAWARTE SĄ W CZĘŚCI TEKSTOWEJ PLANU MIEJSCOWEGO

ŹRÓDŁO POCHODZENIA UŻYTEGO MATERIAŁU PAŃSTWOWEGO ZASOBU GEODEZYJNEGO I KARTOGRAFICZNEGO - STAROSTWO POWIATOWE W ZAMOŚCIU

N
W E S
skala 1: 1000

UKŁAD WSPÓRZĘDNYCH PL-2000
PAS POŁUDNIKOWY NR 8



WYRYS ZE STUDIUM UWARUNKOWAŃ I KIERUNKÓW ZAGOSPODAROWANIA PRZESTRZENNEGO GMINY SUŁÓW UCHWAŁA NR XLIV/270/2022 Z DNIA 25 LISTOPADA 2022 r.



OZNACZENIA ZMIANY STUDIUM NR 3

- GRANICA OBSZARÓW OBJĘTYCH ZMIANĄ STUDIUM
- LINIA ROZDZIELAJĄCA
- TEREN DLA USŁUG UŻYTECZNOŚCI PUBLICZNEJ, SPORTU I REKREACJI